

4ème Journée régionale de l'Aromathérapie  
Baugé-en-Anjou mardi 14 novembre 2019



# Les GOMMES-RESINES

## en aromathérapie scientifique

*Exposé par*  
*Dr Michel FAUCON*



# Ce que représentent les gommés résines en aromathérapie

## Une symbolique forte

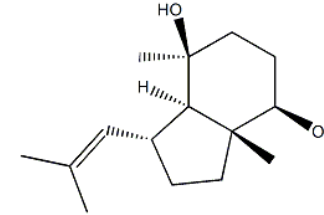


« la cristallisation du Supérieur... »  
« Concentré de lumière... »  
« les larmes de Râ »



offrandes suprêmes au(x) dieu(x)  
Juifs, chrétiens, hindouistes, bouddhistes...

## Des propriétés puissantes...



- Antidégénératives
- « Négentropiques »...
- Anti-inflammatoires +++
- « Cicatrisantes » plaies  $\varphi$  et  $\Psi$



- Ré ordonnancement
- Restructuration interne profonde :  
 $\varphi$ ,  $\Psi$ , immunitaire, émotionnel...

# définitions

résine = sève = (collante, visqueuse)

ex: sécrétions des pins



HE de résines, parmi les plus connues :

- Baume du Pérou (*Myroxylon balsamum var. pereirae*)
- Benjoin de Sumatra (*Styrax benzoe*)
- Copaïba (*Copaifera officinalis*)
- Élémi de Manille (*Canarium luzonicum*)
- Encens (*Boswellia carterii*)
- Myrrhe (*Commiphora myrrha*)
- Styrax d'Anatolie (*Liquidambar officinalis*)



leur tronc exsude naturellement une résine (ou gomme oléorésine)

- Ciste ladanifère (*Cistus ladaniferus*) : les feuilles transpirent

# GOMMES

# définitions

# RESINES



Exsudation gommeuse durcie à l'air  
Obtenu

- par écoulement naturel
- suite trauma (incision)

- **Soluble dans l'eau**
- Insoluble dans solvants organiques

Ex : gomme arabique d'Acacia  
polysaccharides

- Sécrétion organique complexe (<app. Producteur) visqueuse à l'air (ex : conifères)

- **Soluble dans solvants organiques** (alcool, ± éther...)
- Insoluble dans l'eau
- Partiellement liposoluble

Ex : résine d'encens (Oliban)  
Terpénoïdes et tri- (C30) dissous ds essence

P2

## GOMMES - RESINES

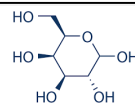


Ex : *Oliban*



**30%**

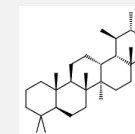
Polysaccharides et sucres  
(D-galactose; L-arabinose...)



+

**70%**

Terpènes SQ, triterpènes C30  
(ursane, oléanane...)



## Diapositive 4

---

**P2**

Propriétaire; 02/11/2019

# Gommés-résines et Familles botaniques

## SAPINDALES

feuilles ponctuées

- Rutaceae

feuilles non  
ponctuées

- Meliaceae
- Anacardiaceae
- **Burseraceae +++**

➤ Les **ENCENS**

- (*Boswellia*)...

➤ Les **MYRRHRES**

- (*Commiphora*)...

➤ **L'ELEMI**

- Elémi de Manille (*Canarium luzonicum*)

## MALVALES

➤ **Cistaceae**

- Ciste ladanifère (*Cistus ladaniferus*)

➤ **Dipterocarpaceae**

- Gurjum (*Dipterocarpus turbinatus*)

## APIALES

➤ **Apiaceae (ex Umbellifères)**

- Galbanum = férule gommeuse (*Ferula galbaniflua*)
- Ferula asa foetida
- ~~Opoponax (opoponax chironium op-résine)~~



## QUELQUES CARACTERES COMMUNS AUX PRINCIPALES GOMMES-RESINES

- **Biotope** : régions chaudes, voire désertiques :  
lumière+++ & chaleur+++
- **Biochimie** C15; C20; C30 :  
action longue et profonde
- **Odeur** : orientales, chaudes, épicées, qqx amères,  
mystiques, profondes, mystérieuses,  
riches, sensuelles...
- **Utilisations thérapeutiques** : ordre, apaisement,  
mouvement, protection...



# GOMMES-RESINES : DES CARACTERISTIQUES THERAPEUTIQUES COMMUNES

**DE-SCLEROSANTES**

« dès que le mouvement s'arrête... »

**CICATRISANTES**

(et astringentes)

- Peau
- Muqueuses
- Séreuses
- Articulations



**ANTI-DEGENERATIVES**  
**réordonnançantes**

**IMMUNOSTIMULANTES**

Antibactériennes

**Antivirales**

MAI +++

SEP+++



## GOMMES-RESINES : DES CARACTERISTIQUES THERAPEUTIQUES COMMUNES

HE puissantes : **Diluer <3% en HV**



**SQ = HE Anti-inflammatoires +++ :**

- Inhibition de la synthèse et de la libération des médiateurs de l'inflammation
  - ↓ leucotriènes, cytokines ( $\beta$ -caryophyllène,  $\alpha$ -humulène...)
  - ↓ facteur d'activation plaquettaire ( $\alpha$ -bulnésène)
  - ↓ histamine
- Activité anti-oxydante
- Activité hypotensive
- Action sur les récepteurs cannabinoïdes ( $\beta$ -caryophyllène).

- La peau (+ muqueuses + séreuses)
- Le SNC
- La sphère respiratoire

# LES ENCENS

## ➤ Les **ENCENS**

- Oliban (*Boswellia carterii*)
- Encens sacré Oman (*Boswellia sacra*)
- Encens indien (*Boswellia serrata*)
- Encens africain (*Boswellia rivae*)

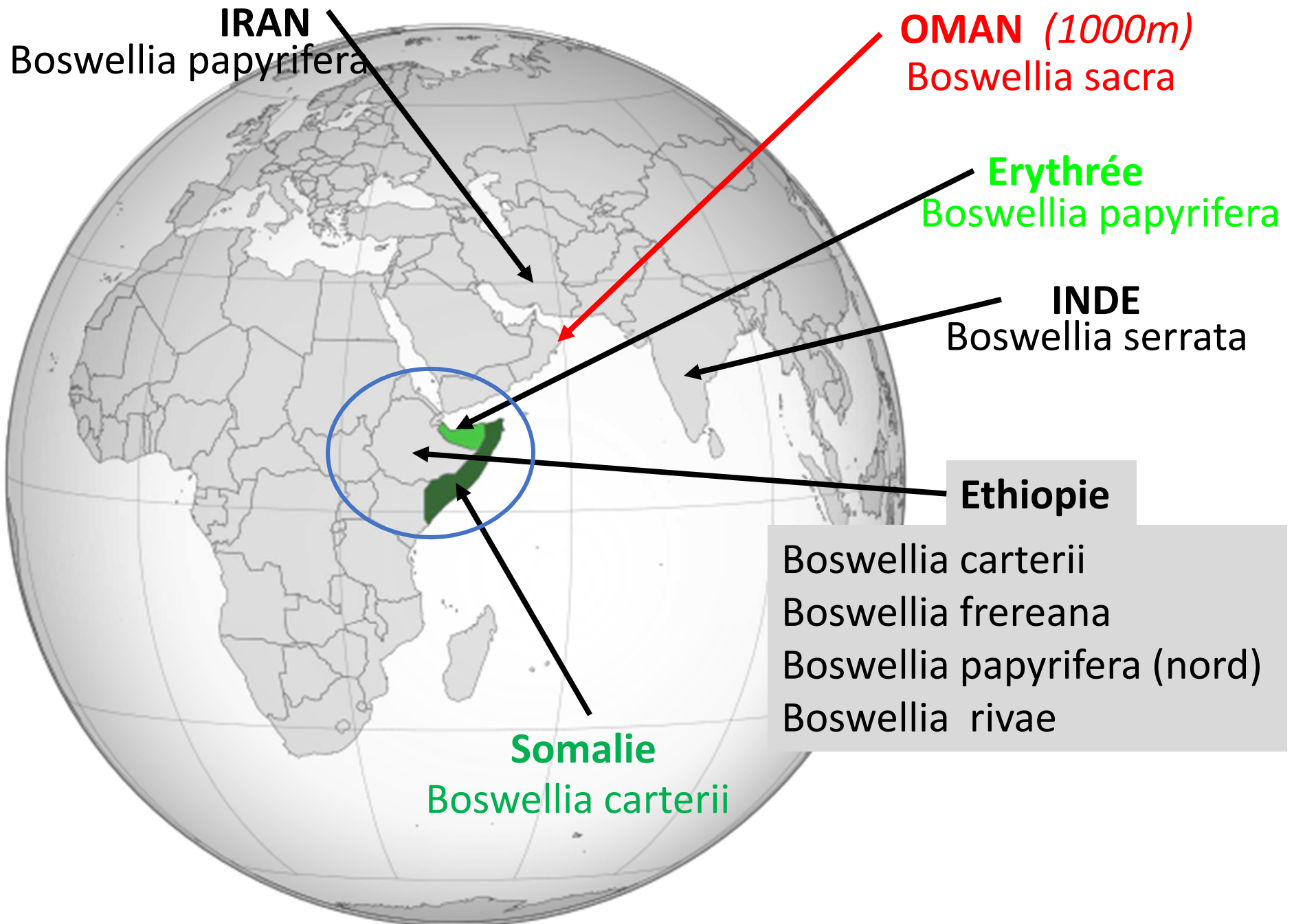


# Boswellia sacra



Port en buisson





BOSWELLIA	MT ++++	SQ	SQt ols	MTols	esters	ethers	autres
B. Carterii (Somalie)	<b>40-80%</b> α-pinène 35% Limonène 17% Myrcène 8% α-thuyène++ Sabinène 6%	<b>3-12%</b> β-caryophy Cadinène α-copaene	<b>2%</b>	<b>1%</b> Bornéol Olibanol linalol	Acetate Incensyle C20		Cétones <1,5%  Ox 1%  Diterpols <1% incensole
B. Sacra (Oman, 1000m)	Id.	Id.	Id.	Id.	Acetate Incensyle C20		
B. Serrata (Inde)	<b>(40-90%)</b> α-pinène 35% Limonène 17% Myrcène 8% α-thuyène+++	<b>3-12%</b> β-caryophy	<b>0,1%</b>	<b>2-7%</b> Bornéol Olibanol linalol	Acetate Incensyle C20	Méthyl- chavicol	Diterpenol 0,3% Cétones <1,5% Ox 1% Phénols 0,1%
B. Rivae (Afrique)	α-pinène 75% P-cymène 9%	α-santalène		Trans- verbenol	Acetate Incensyle C20		
B. Papyrifera (Nord Ethiopie)(Iran)	<b>10%</b>	<b>5%</b>		Octanol 13%	<b>50%</b> acetate d'octyle		<b>Dtols 5%</b> <b>incensole</b> <b>Alcools</b> <b>6%</b>

Boswellia	B. serrata	B. carterii B. sacra	B. Papyrifera
<b>Total C15 – C20 SQ + SQTols + DT +DTols</b> Grosses molécules anti-inflammatoires Action longue et profonde	<b>13,5%</b>	<b>15%</b>	<b>28%</b>

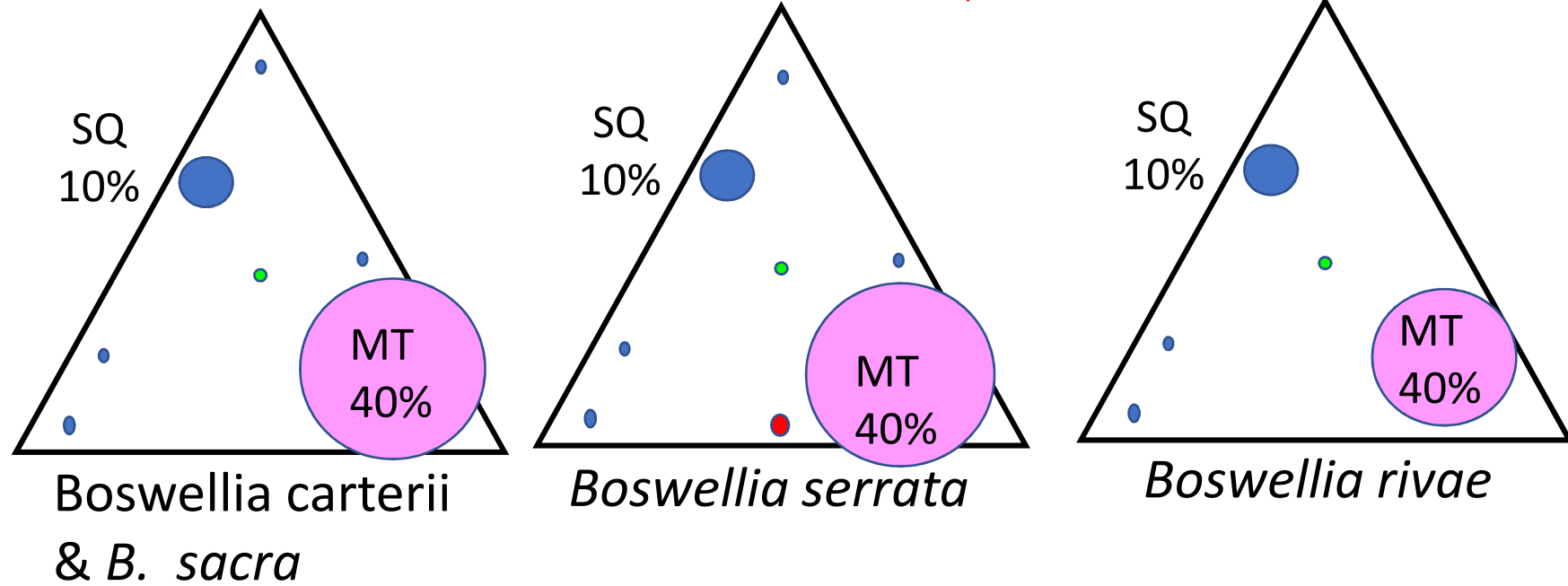
**Plus physique** (*terre & phénols*) + **SNC**  
Vasculaire  
 (circul. Cérébrale+++)  
 Ralentissement intellectuel  
 Ouverture d'esprit

**Méditation / soins palliatifs**  
 Antistress, anxiolytique  
 Tonifiant et régulatrice SNC  
 agitation, bavardage mental  
 Rigidités mentales, blocages  
 Obsessions, soucis

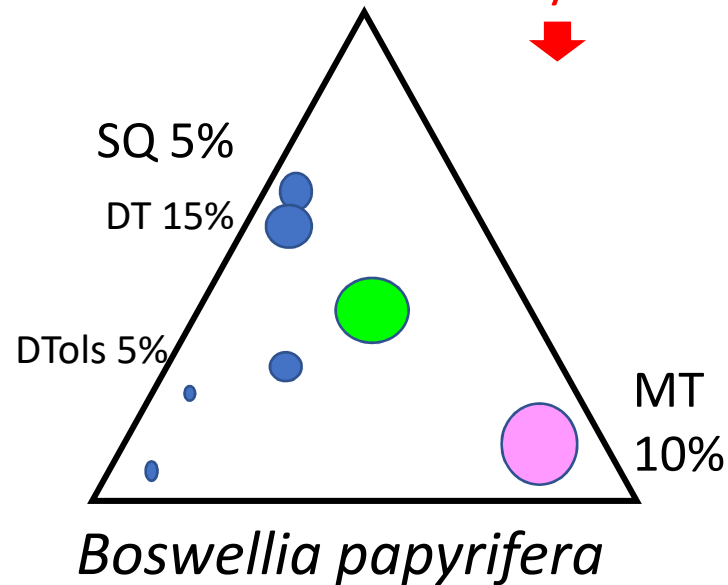
**Isolement mental...**  
 Anxiété, désadaptation  
 Torpeur intellectuelle  
 Dégénérescence + perte de contact  
 Dépression  
 ↑ Forces de cohésion profondes et de communication  
 Autisme ? Mal. Alzheimer...



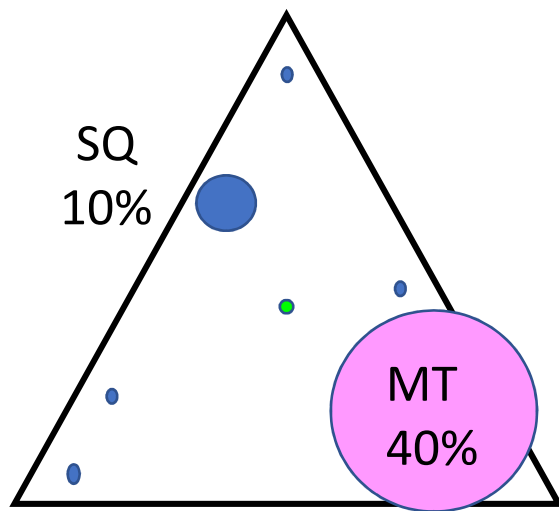
BOSWELLIA à acétate d'incensyle en C20



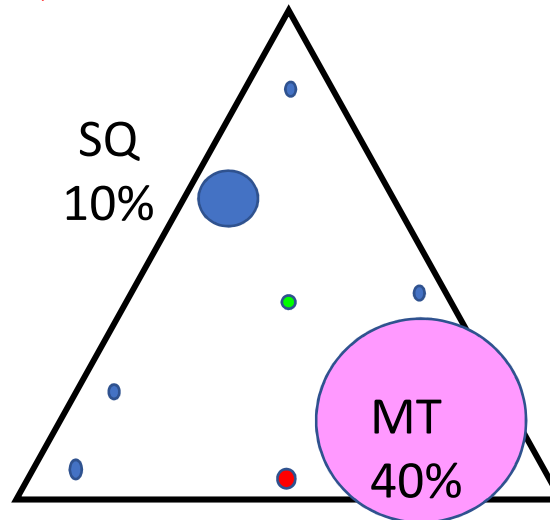
BOSWELLIA à acétate d'octyle en C20



BOSWELLIA à acétate d'incensyle en C20



*Boswellia carterii*  
& *B. sacra*

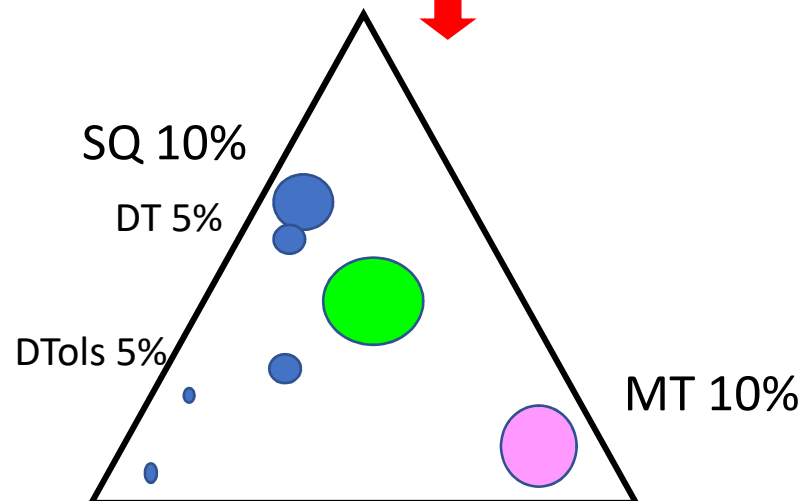


*Boswellia serrata*

$\alpha$ -thuyène++ MT bicyclique  
comme sabinène = stimulant  
SNC +++

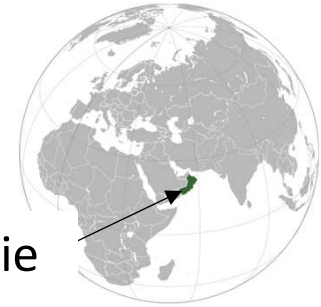
Bornéol : Mtol mental

BOSWELLIA à acétate d'octyle en C20



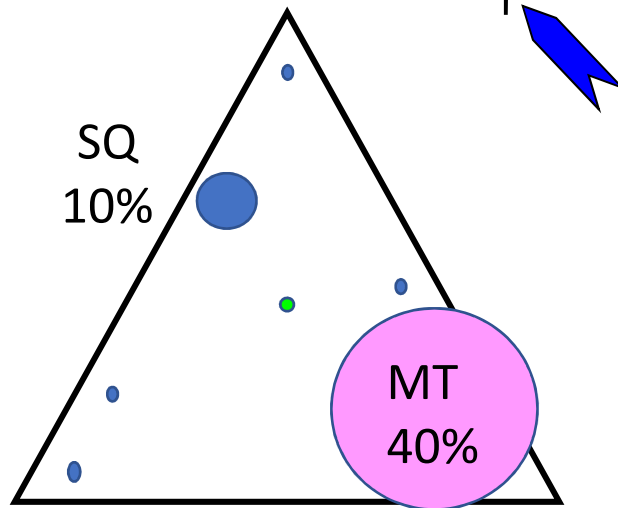
*Boswellia papyrifera*

# ENCENS ou OLIBAN



Somalie

- Nom latin : **HE Boswellia carterii** Birdw. (ou frereana)
- Provenance : Yemen, **Somalie**, Ethiopie
- op : oléorésine = « le beego »
- sb : MT (40%)  $\alpha$ -pinène, limonène, SQ (10%), olibanol



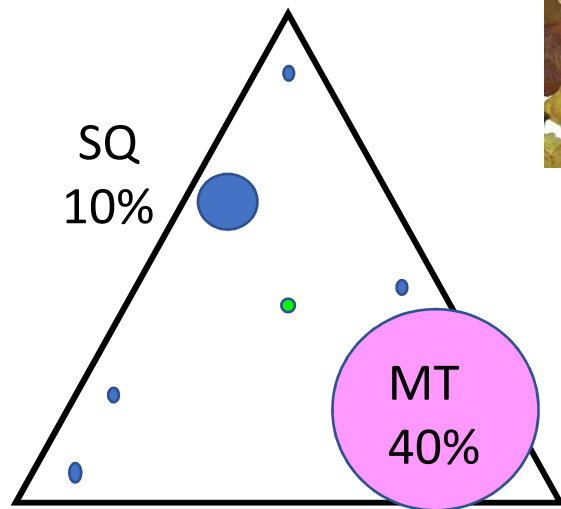
tronc

♂  
10 ans

# ENCENS sacré



- Nom latin : **HE Boswellia sacra** Flueck.
- Provenance : Yemen, Somalie, Ethiopie, **Oman**
- op : oléorésine ou « Mogar »
- sb : MT (40%)  $\alpha$ -pinène, limonène, SQ (10%), olibanol



340 molécules d'intérêt...



buisson 10 ans ♂

« L'arbre sacré du désert »  
« les larmes du désert »

# La gomme-résine des Encens...

- 25% de résines d'encens :

Résine : (*extrait alcoolique*)

- **Diterpènes** :

- ✓ Cembrènes
- ✓ isocembrènes
- ✓ verticilla...

- **Triterpènes** :

- ✓ ursanes = ac boswelliques
- ✓ Oléananes
- ✓ Lupanes...

## Acides boswelliques :

- Pas dans HE classique
- Oui si  $\Delta > 12$  h
- Oui si  $\Delta$  CO2 supercri.
  
- Anti-infl +++
  - antileucotriènes
  - antiCOX
  - inhib. PGE2
- Act. Antitumorale
- Apoptose

- 10% HE : MT et SQ ...

- 25-30% mucilages : D-Galactose (46%); D-arabinose (12%)...

- Acétate d'incensyl

- Diterpénols : incensole

} *Mal. De Crohn, anxio-, antidépresseur*

# ENCENS ou OLIBAN

## • PROPRIETES :

- **Antidégénérative**
- **Désclérosante**
- **Cicatrisante cut.**
- **Immunostimulante**
- Immuno+
- Antivirale
- Anticatarrhale, expectorante
- Note vasculaire
  
- Tonifiante et harmonisatrice
- Antidépressive

## • INDICATIONS :

- Bronchites
- Diffusion atm. **Favorise l'élévation spirituelle**
- Cicatrices et plaies atones, ulcères
- Mycoses
- **Soins palliatifs++++**

« incendere » = brûler en sacrifice...



# ENCENS ou OLIBAN

## olfaction



Parfum oriental, chaud, épicé, boisé, résineux , qq notes citronnées.

- **Libère de l'agitation et du bavardage mental**
- **Apaise le stress, l'irritabilité, les soucis**
- **Elargit la conscience**
- **Aide à communiquer en général".**

En diffusion séquentielle :

facilite la méditation.

HE de passage à un autre niveau : Soins palliatifs +++

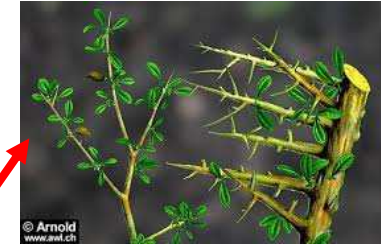
# LES MYRRHES

## ➤ Les MYRRHRES

- Myrrhe amère (*Commiphora myrrha*)
- Opoponax = Myrrhe douce (*Commiphora erythrea* var. *glabrescens*) **fixateur parfums**  
**note orientale**



# Commiphora myrrha



- Régions désertiques; Sols arides, caillouteux
- Arbustes < 3 m caducs
- Branches, noueuses, enchevêtrées, épineuses, angle droit
- Feuilles en touffes (3 folioles)
- Fleurs rouges en grappes (racèmes)
- Exsudation naturelle ± entailles du tronc = résine rougeâtre, qui durcit à l'air

**MYRRHE :  $\phi$  et  $\Psi$  l'huile du mystique, elle suscite méditation, contemplation et admiration religieuse.**

Fragrance :

orientale , chaude et épicée, balsamique, mystique, profonde, riche, sensuelle, mystérieuse...

Notes acres et amères...



Egypte et « embaumements » (2000 av J.-C.) = « **vêtement de lumière** » étroitement liée à **la mort**... / kyphi et parfums sacrés...

La Bible et J.-C. : début de vie, avant sa mort, après la mort... **la Résurrection**

# MYRRHE AMERE

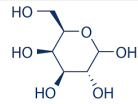


## GOMMES - RESINES



**60%**

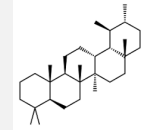
Polysaccharides et sucres  
(D-galactose; L-arabinose...)



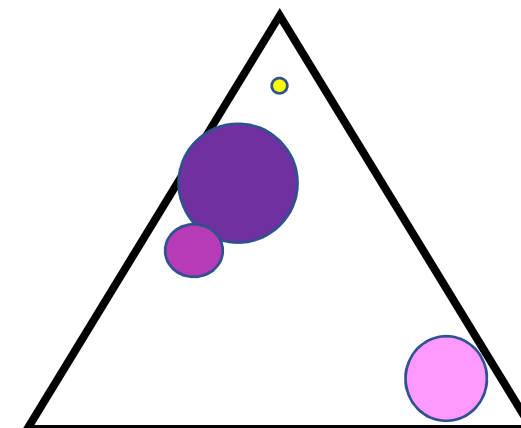
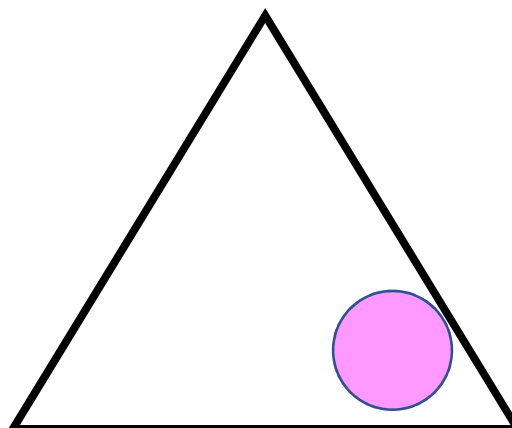
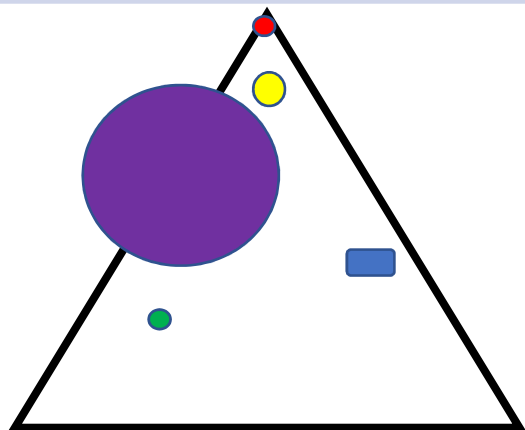
+

**40%**

Terpènes SQ, triterpènes C30  
(Acide mansumbinoïque, Myrrhanol A,  
Myrranone B...)



<p>Myrrhe amère Commiphora myrrha</p> <p>↓</p> <p>« classique »</p>	<p>Myrrhe molmol Commiphora myrrha molmol ↓</p> <p>Attention aux confusions !</p>	<p>Opoponax / Myrrhe douce Commiphora erythrea var glabrescens ↓</p> <p>« parfumerie »</p>
<p>Liq brun visqueux, collant Cristallise vite</p>	<p>Liq translucide fluide</p>	<p>Liquide jaune fluide</p>
<p>Odeur d'église... Astringente / profonde</p>	<p>Odeur conifère- térébenthine</p>	<p>Odeur chaude épicée, vanillique, balsamique</p>
<p><b>90% SQ</b></p> <ul style="list-style-type: none"> <li>- Furanoeudesma 1,3 diène</li> <li>- <math>\alpha</math>, <math>\beta</math>, <math>\gamma</math>, <math>\delta</math> élémènes</li> <li>- Curzérène</li> <li>- Lindestriène</li> </ul>	<p><b>MT</b></p> <ul style="list-style-type: none"> <li>- <math>\alpha</math>-pinène (50%)</li> <li>- <math>\Delta^3</math> carène</li> <li>- <math>\alpha</math>-terpinolène</li> </ul>	<p><b>50%SQ + 30%MT + 20% SQtols</b></p> <ul style="list-style-type: none"> <li>- trans-<math>\beta</math>-ocimène MT</li> <li>- <math>\alpha</math>-santalène SQ</li> <li>- Cis <b><math>\alpha</math>-bisabolène</b> SQ</li> <li>- Trans <math>\alpha</math>-bergamoptène <i>(SQ phéromone)</i></li> </ul>





COMMIPHORA	Myrrhe amère « classique »	Myrrhe molmol	Myrrhe douce opoponax
SQ	<b>90%</b> Analgésique+++ Anti-inflamm. (±anti-allergique) Immuno+ Cicatrisant cut.		<b>50%</b> Anti-inflamm. (adoucit) Immuno+ Dysenterie/enterocolites Ulcères cutanés
SQTols			<b>20%</b>
MT		<b>50%</b>	<b>30%</b>
Cétones	<b>5,5%</b>		**
Hydrocarbures	<b>4,5%</b>		
Aldéhydes	<b>2%</b>		

**φ et Ψ**



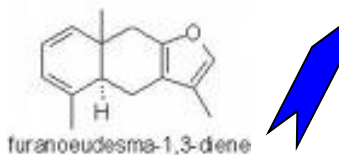
Mal documentée...  
(car confusions)

**φ et parfumerie**



# MYRRHE AMERE (Balsamier)

- Nom latin : **HE Commiphora myrrha (molmol)** Nees (Engl.)
- Provenance : Somalie, Ethiopie
- op : gomme résine
- sb : **SQ (90%) furanoeudesma diène, curzérène, lindestriène**



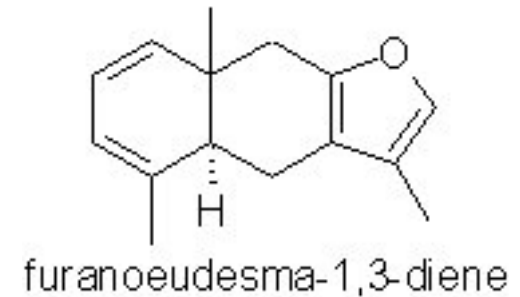
➤ **MYRRHE** (plante donnée aux suppliciés...le Christ...en début et fin de vie) SQ antalgique puissant de structure proche de la morphine.  
**Quand la douleur est partout...** jusque dans articulations



# Furanoeudesma 1.3 diène

(Revue Nature 1996, 379,29)

➤ **Antalgique puissant, proche de la morphine actif sur les récepteurs opiacés**

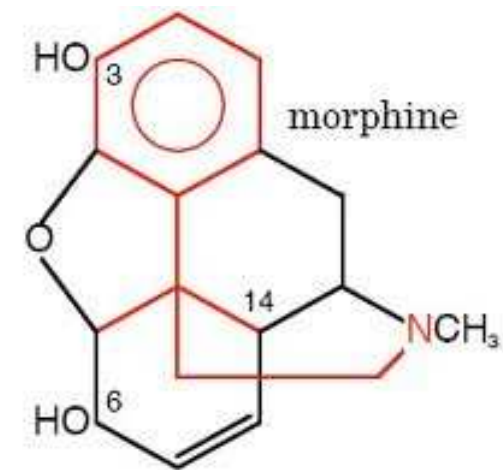


➤ **Anti-inflammatoire puissant (bloque l'interleukine 1)**

➤ **Antidégénératif, désclérosant (MAI)**








➤ **cicatrisant**

➤ **Antipyrétique**



# MYRRHE AMERE

## • PROPRIETES :

- **Anti-infectieuse, antivirale+++ puissante,** 
- **Anti-inflammatoire+++** 
- **Antalgique,** 
- **Modératrice endoc.**   
Anaphrodisiaque, thyroémodérateur
- **Psychoactive , calmante** 
- **Cicatrisante , régénér. Cut.** 
- « Réordonnement » 
- Restructuration interne profonde

## • INDICATIONS :

- **Infections (virales++)**
- MAI
- **La peau:** plaies, eczéma, pso., ulcères, escarres
- **Le SNC:** stress, angoisse, panique
- **Arthrose et rhumatismes articulaires++++**
- Hyperthyroïdie, excit. Sex., obsessions
- Inflamm. Gastro-intest, ulcères



« Dès que le  
mouvement s'arrête »

Frenatrice : calme les  
débordements émotionnels

# MYRRHE AMERE

Sécrétion = pansement naturel, « **anti-traumatique** », pour cicatriser son écorce.



# MYRRHE AMERE

## La PEAU



**25 août**  
Plaie purulente,  
suintante,  
nauséabonde,  
inflammatoire...



**25 sept**  
Départ patient au  
domicile...

## Le SNC

Accompagnement soins  
palliatifs : synergie 2%

HE Myrrhe  
HE Encens  
ESS Orange



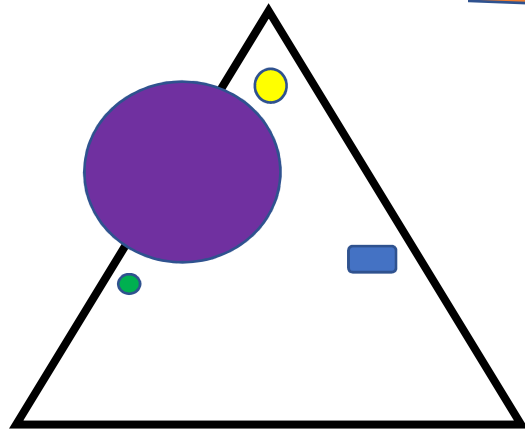
Appli. Cut.

*Sous pieds / plexus / poignets  
/ colonne vertébrale*

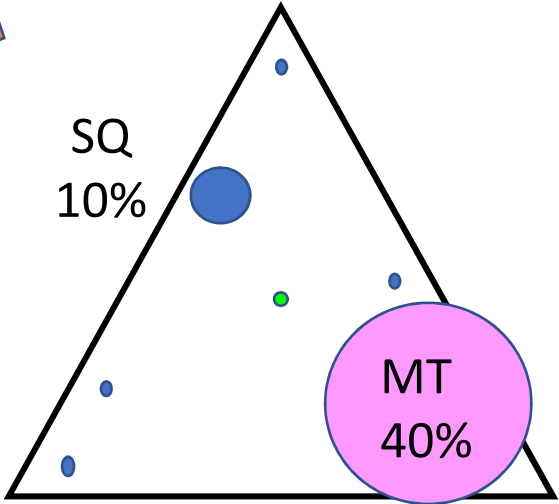


Olfaction





Myrrhe  
*(Commiphora)*



Encens  
*(Boswellia)*

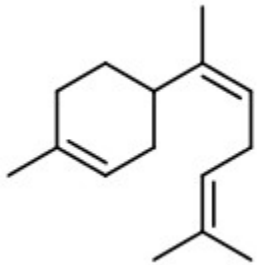




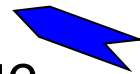
# OPOPONAX ou Myrrhe douce (bisabol-myrre)



- Nom latin : **HE Commiphora erythrea var. glabrescens Engl.**
- Provenance : **Ethiopie (rég. Ogaden), Somalie**
- op : gomme résine
- sb : **SQ (50%), MT (30%), SQtols (20%)**



$\alpha$ -bisabolène =  
**parfum**  
caractéristique



# OPOPONAX ou Myrrhe douce

- ***Commiphora erythraea* Engl. var. *glabrescens***

est une espèce voisine, fournit l'**Opoponax**, utilisé dans les parfums comme fixateur et pour donner une note « orientale ».

note de fond veloutée à la fois chaude et terreuse :

- « *Shalimar* » de Guerlain
- « *Ambre intense* » by EVODY »

IFRA < 0,6%



# ELEMI de Manille



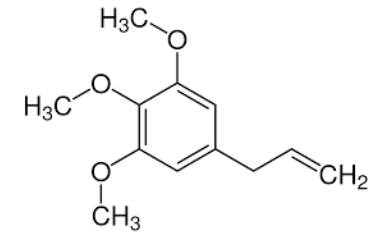
# ELEMI de Manille

Chakras N°5 et N°2

- Nom latin : **HE *Canarium luzonicum*** (Miq.) A. Gray
- Provenance : Philippines (sud de Manille)
- op : gomme résine
- sb : **MT (90%) limonène,  $\alpha$ -phellandrène, SQTols élemol, éther élémicine**



**ELEMI**



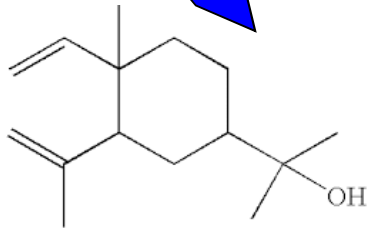
**Éther : 5%**  
**élémicine**

Effet psychotrope amphétaminique

**MT 90%**  
**Limonène 75%**  
**α-phellandrène 11%**  
**Sabinène 4%**

**SQ < 1%**  
**β-caryophyllène**

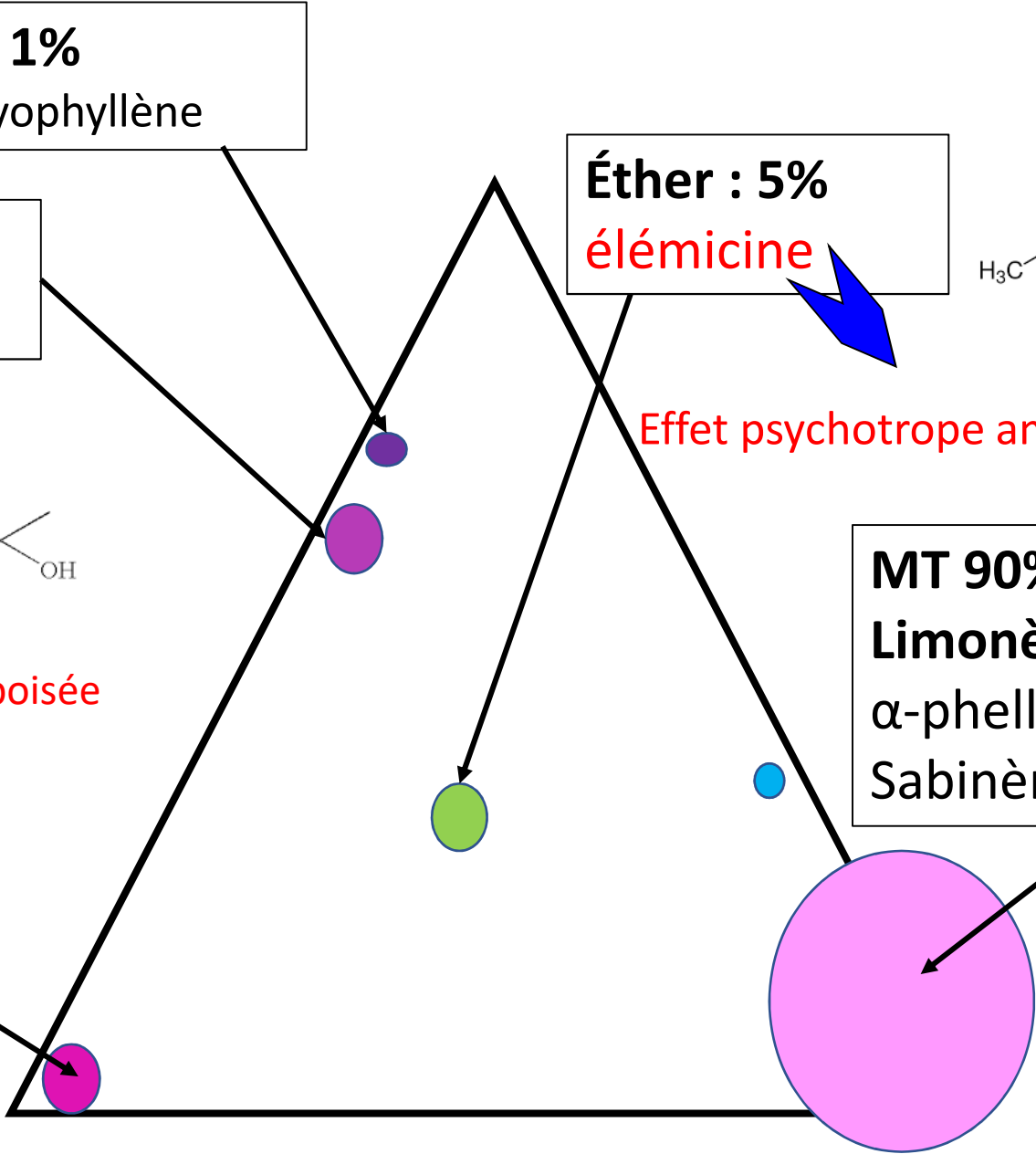
**Sqtols 5%**  
**élemol**



Elemol



Odeur douce et boisée

**Mtols 2%**  
**α-terpinéol**  
**4-terpinéol**

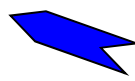


# ELEMI de Manille

## • PROPRIETES :

- **Cicatrisante +++** 
- Antiseptique, Immuno stimulante
- Antioxydante
- Stimule sécrétions gastrique / tonique digestif
- Décongestionnante
- Œstrogène like 

## • INDICATIONS :

- **Ulcères cutanés, ulcères variqueux, escarres** 
- Dysentéries, entérocolites spasmodiques
- Scoliose (corrige les postures)
- ↑ capacité de concentration, agitation, impatience
- antidépressive

*Plaies atones...  
« atonie et dos voûté »*

# CISTE LADANIFERE





# CISTE LADANIFERE

Chakra N°2

- Nom latin : **HE Cistus ladaniferus** Stokes
- Provenance : Espagne, Portugal, Corse
- op : **rameaux feuillés**

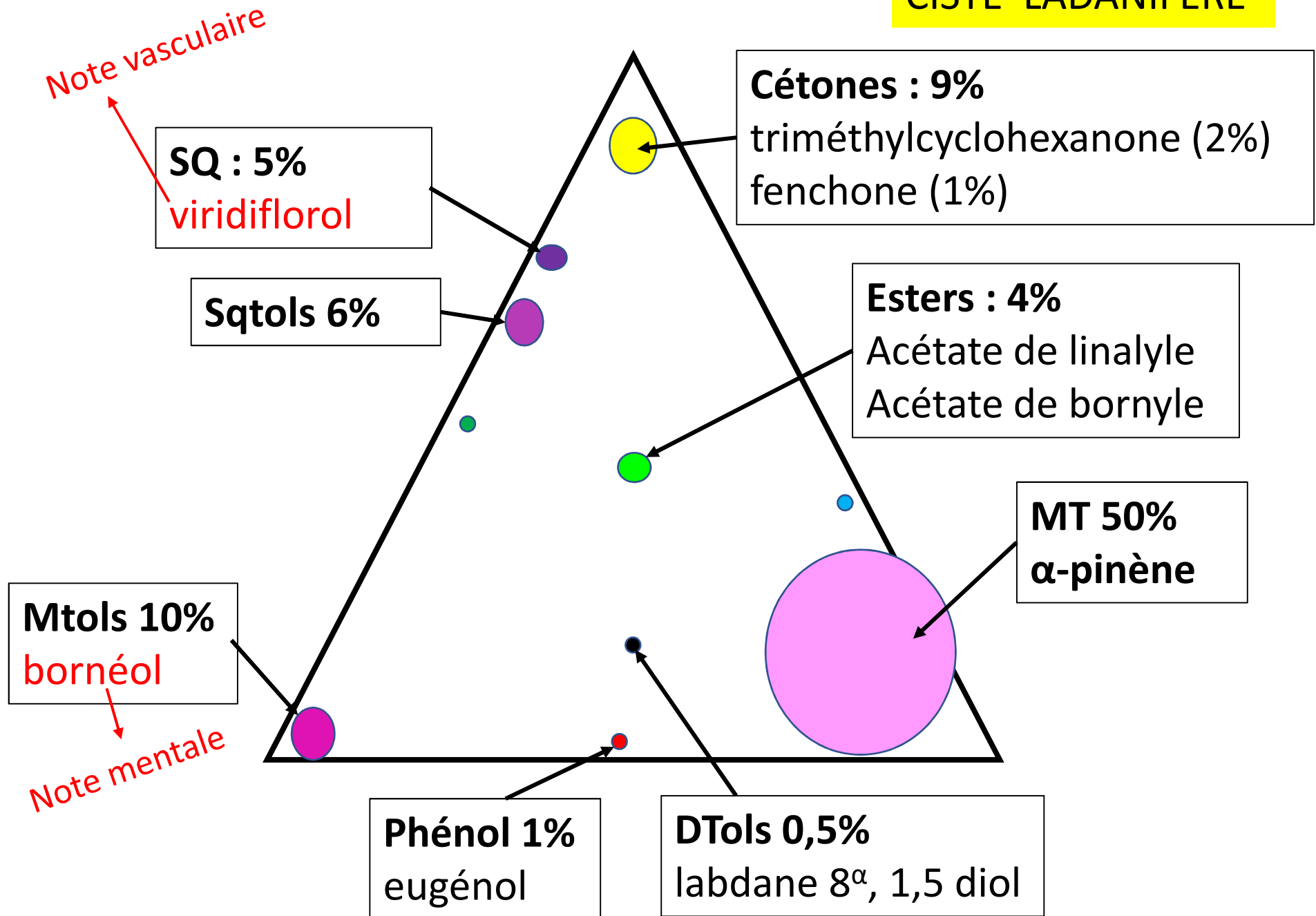
Gomme-résine obtenue < face inf. des feuilles (collantes) : **ex**pression = communication (et non < **in**cision)

- sb : **MT (50%)  $\alpha$ -pinène**
- Arbuste 0,6 à 2m
- *Essence sacrée en Egypte*



**Labdanum**  
Empêche la  
déshydratation...

# CISTE LADANIFERE



# CISTE LADANIFERE

## • PROPRIETES :

- **Antihémorragique +++**
- **Cicatrisante +++**
- **Anti-infectieuse**
- **Act . + paroi veineuse, anti-inflamm vasculaire, activ. Circul. collatérale**
- **Antidégénérative**
- **Desclérosante**
- **Immuno stimulante**

## • INDICATIONS :

- **Hémorragies, épistaxis**
- **Ulcères cutanés, ulcères variqueux, escarres, hémorroïdes**
- **MAI, SEP**
- **Rides et cosmétique**
- **Régulation SNC**

*Ciste / Coagulant / Cicatrisant...*



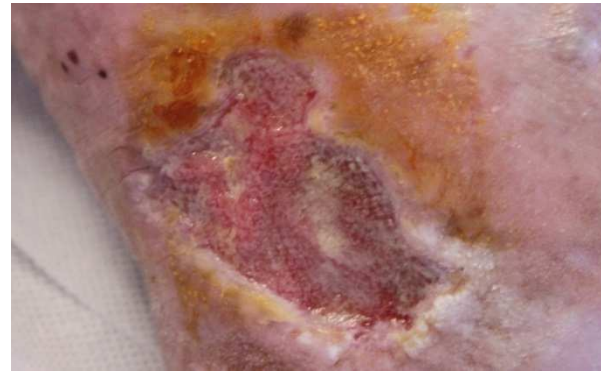
# Traitement par radiofréquences « aromatique »

Femme de 90 ans

Ulcère soigné au quotidien depuis...12 ans!

6 mois : 2 séances/sem, puis 6 mois : 1 séance/sem

- HE Myrrhe
- HE Encens
- HE Elémi
- HE Lavande
- HE Tea-tree



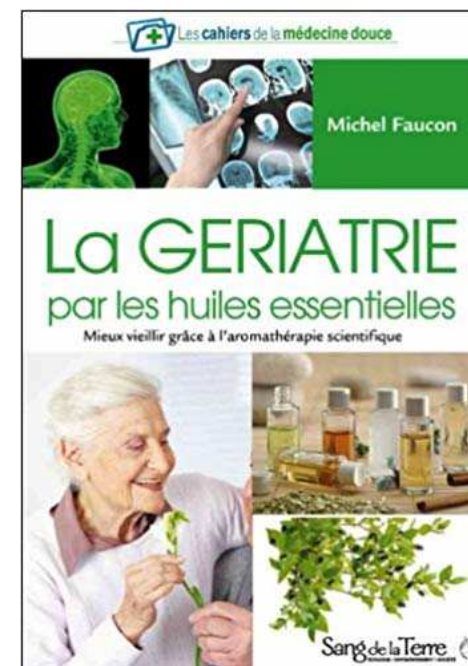
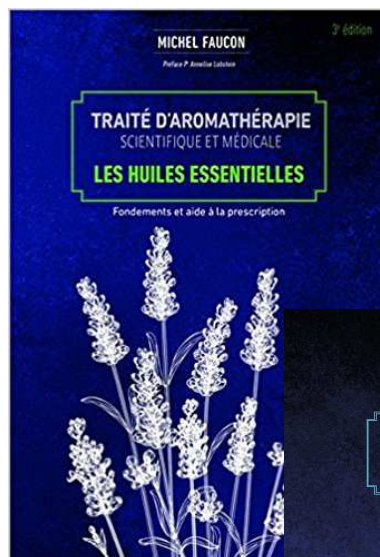
Séance 1



Séance 60

**1 an après,  
elle marche!!!**

# MERCI DE VOTRE ATTENTION



[www.ecole-aroma-sciences.fr](http://www.ecole-aroma-sciences.fr)

Contact :

[elise.aromasciences@gmail.com](mailto:elise.aromasciences@gmail.com)

